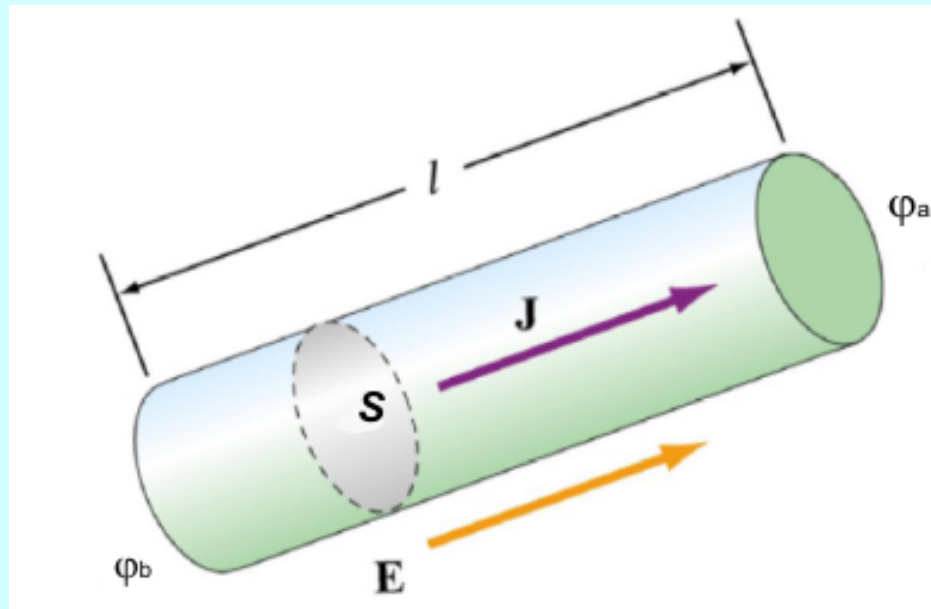


Homogenní vodič délky l s potenciálovým rozdílem.

$$U = \int_l \vec{E} \cdot d\vec{r} = \int_l E dr = \int_l \frac{j}{\gamma} dr = \int_l \frac{I dr}{S \gamma} = I \int_l \frac{dr}{S \gamma}$$

R



$$R = \frac{U}{I}$$

$$G = \frac{1}{R}$$

$$R = \frac{l}{\gamma S} = \rho \frac{l}{S}$$

Ohmův zákon v integrálním tvaru